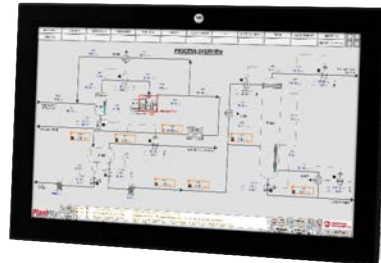


### Caractéristiques et avantages

- Disponible en tailles d'écran 12,1" à 24"
- Résolutions disponibles : FHD/HD/ SVGA/SXGA/XGA/WXGA
- Disponible avec un boîtier standard ou plat
- Boîtier en aluminium standard acceptant différentes résolutions, y compris des affichages haute résolution
- Unités plates à affichages en définition standard et Full HD avec les variantes de boîtiers suivantes :
  - Aluminium
  - Écran plat contour aluminium
- Affichage analogique résistif ou capacitif projeté (pour un fonctionnement tactile multipoint)
- 4 ports Ethernet 10/100/1000 Mbits/s
- Compatible avec les normes réseau « Jumbo Frame » et « Wake on LAN »
- Disponible avec Microsoft Windows 10 IoT Enterprise 2019 LTSC
- Variantes disponibles avec prise en charge déportée de deux écrans supplémentaires maximum
- Types de stockage de masse jusqu'à 1 To de type mSATA, SSD SATA III, CFAST (jusqu'à 128 Go)
- Jusqu'à 32 Go de RAM DDR4 SODIMM
- Versions 1 port USB 2.0 (Type A) à l'avant et à l'arrière, et jusqu'à 3 USB 3.0 à l'arrière (Type A)
- 1 port série RS-232 (DB9M)
- 1 sortie vidéo DVI-D
- IP65/IP66 (dépendant du modèle)
- Conception sans ventilateur
- Options supplémentaires : module TPM, logements d'extension PCI, communications supplémentaires
- Alimentation isolée 24 Vc.c. (18 V à 32 Vc.c.)
- Température de fonctionnement 0 °C à +50 °C
- Homologations CE, c-UL-us LISTED (61010), RCM



PC pour panneau plat 6300P (avant)



PC pour panneau plat 6300P (arrière)

La gamme VersaView® 6300 propose un ensemble complet de PC industriels, de clients légers et de moniteurs dotés d'une architecture ouverte. Cette gamme adaptable étendue offre la flexibilité indispensable pour vos besoins de performances spécifiques.

Le PC pour panneau VersaView 6300P repose sur les processeurs Intel Core i3, i5 et i7 Intel Kaby Lake H de 7e génération et sur le processeur Intel Celeron Skylake, pour la prise en charge d'applications industrielles complexes. L'écran tactile utilise des technologies d'affichage analogique résistif ou capacitif projeté (pour un fonctionnement tactile multipoint), d'où une facilité d'utilisation améliorée. Ce PC pour panneau se décline dans une multitude de tailles d'écrans et de résolutions. Deux options de boîtier sont proposées, standard ou plat. Les deux prennent en charge toute une panoplie de résolutions jusqu'au Full HD.

Bénéficiant d'un indice de protection IP65/IP66 (dépendant du modèle), le PC pour panneau VersaView 6300P est un excellent choix dans les environnements nécessitant un lavage à grande eau, comme la transformation alimentaire et les sciences de la vie. La conception sans ventilateur contribue à minimiser les opérations de maintenance et à accroître sa durée de vie.

Le PC pour panneau VersaView 6300P prend en charge les systèmes d'exploitation Windows et Linux, et peut offrir un espace de stockage jusqu'à 1 To. Sa carte mère « tout en un » est synonyme de fiabilité dans les environnements exposés aux chocs et vibrations. Il inclut quatre ports Ethernet et prend en charge les normes réseau « Jumbo Frame » et « Wake on LAN », pour une intégration facilitée aux systèmes existants.

Les environnements d'atelier sont exigeants. Les PC pour panneau VersaView sont idéaux pour les applications requérant une interface homme machine (IHM) hautes performances. Cette gamme de produits s'intègre parfaitement à nos logiciels FactoryTalk® View SE et FactoryTalk View ME, pour une mise en place transparente dans votre environnement de production. Cette gamme de produits robustes propose différentes options de conception, ce qui en fait le choix idéal pour les environnements d'atelier.

## PC pour panneau VersaView 6300P

	Boîtier standard en aluminium	Boîtier plat en aluminium et écran plat contour aluminium
<b>Écran LCD TFT rétroéclairé à LED</b>	12,1" – 1024x768 15,0" – 1024x768 17" – 1280x1024 19" – 1280x1024	12,1" W – 1280x800 15,6" W – 1920x1080 18,5" W – 1920x1080 21,5" W – 1920x1080 24" W – 1920x1080
<b>Écran tactile</b>	Résistif 5 fils	Écran plat contour aluminium tactile multipoint P-CAP Résistif 5 fils – Aluminium
<b>Indice de protection</b>	IP65/IP66 (dépendant du modèle)	
<b>Processeur (soudé)</b>	Intel Celeron G3900E 2,40 GHz, 2 cœurs/2 threads, cache L2 2 Mo, soudé Intel Core i3-7100E 2,9 GHz, 2 cœurs/4 threads, 3 Mo de Smart Cache, soudé Intel Core i7-7820EQ 3,0 GHz (3,7 GHz Turbo), 4 cœurs/8 threads, 8 Mo de Smart Cache	
<b>Chipset</b>	Intel HM170 PCH (Platform Controller Hub) Intel HM175 PCH (Platform Controller Hub) – inclus dans la puce processeur	
<b>Contrôleur graphique</b>	Intel HD Graphics 510 intégré au microprocesseur Intel Celeron, 950 MHz Intel HD Graphics 630 intégré au processeur i3-7100E, fréquence 350/950 MHz Intel HD Graphics 630 intégré au processeur i5-7440EQ/i7-7820EQ, fréquence 350 MHz/1 GHz	
<b>Mémoire système – RAM</b>	4 Go/8 Go/16 Go/32 Go (2 modules DDR4-2400 SODIMM)	
<b>Stockage de masse</b>	1 logement CFAST SATA III amorçable 128 Go sur la carte, avec un accès extérieur sur le devant 1 connecteur intégré (mSATA) pour l'insertion directe d'un disque SSD SATA III jusqu'à 1 To 1 connecteur intégré pour un disque 2,5" SSD SATA III jusqu'à 1 To	
<b>LAN</b>	4 ports Ethernet 10/100/1000 Mbits/s (RJ45 – 3 x Intel I210, 1 x Intel I219-LM)	
<b>USB</b>	3 ports USB 3.0 à l'arrière (Type A) 2 ports USB 2.0 à l'arrière (Type A) 1 port USB 2.0 à l'avant (Type A)	3 ports USB 3.0 à l'arrière (Type A) 2 ports USB 2.0 à l'arrière (Type A)
<b>Série</b>	1 port RS-232 (DB9M)	
<b>Sortie vidéo</b>	1 port DVI-D	
<b>Logements d'extension</b>	1 x PCIe x4 (5 Gbits/s)	
<b>Alimentation</b>	24 Vc.c. (18 V à 32 Vc.c.) isolée	
<b>Système d'exploitation certifié</b>	Microsoft® Windows 10 IoT Enterprise 2019 64 bits	
<b>Température de fonctionnement</b>	Température de fonctionnement : 0 °C à +50 °C avec processeur Celeron/Core i3, 0 °C à +45 °C avec processeur Core i7	
<b>Homologations</b>	CE (EN 61326-1, EN 61010-1, EN 61010-2-201), cULus LISTED (UL61010), RCM	

Suivez-nous.    

rockwellautomation.com

expanding human possibility®

AMÉRIQUES : Rockwell Automation, 1201 South Second Street, Milwaukee, WI 53204-2496 États-Unis, Tél. : +(1)414.382.2000, Fax : +(1)414.382.4444  
EUROPE / MOYEN-ORIENT / AFRIQUE : Rockwell Automation NV, Pegasus Park, De Kleetlaan 12a, 1831 Diegem, Belgique, Tél. : +(32)2 663 0600, Fax : +(32)2 663 0640  
ASIE PACIFIQUE : Rockwell Automation, Level 14, Core F, Cyberport 3, 100 Cyberport Road, Hong Kong, Tél. : +(852)2887 4788, Fax : +(852)2508 1846  
CANADA : Rockwell Automation, 3043 rue Joseph A. Bombardier, Laval, Québec, H7P 6C5, Tél. : +(1)450 781-5100, Fax : +(1)450 781-5101, www.rockwellautomation.ca  
FRANCE : Rockwell Automation SAS – 2, rue René Caudron, Bât. A, F-78960 Voisins-le-Bretonneux, Tél. : +33 1 61 08 77 00, Fax : +33 1 30 44 03 09  
SUISSE : Rockwell Automation AG, Av. des Baumettes 3, 1020 Renens, Tél. : 021 631 32 32, Fax : 021 631 32 31, Customer Service Tél. : 0848 000 278

Allen-Bradley, expanding human possibility, FactoryTalk, Rockwell Automation, et VersaView sont des marques commerciales de Rockwell Automation, Inc.

Microsoft est une marque commerciale de Microsoft Corporation.

Les marques commerciales n'appartenant pas à Rockwell Automation sont la propriété de leurs sociétés respectives.

Publication 6300P-PP001C-FR-P – Novembre 2020 | Remplace la publication 6300P-PP001B-FR-P – Août 2020

Copyright © 2020 Rockwell Automation, Inc. Tous droits réservés. Imprimé aux États-Unis.